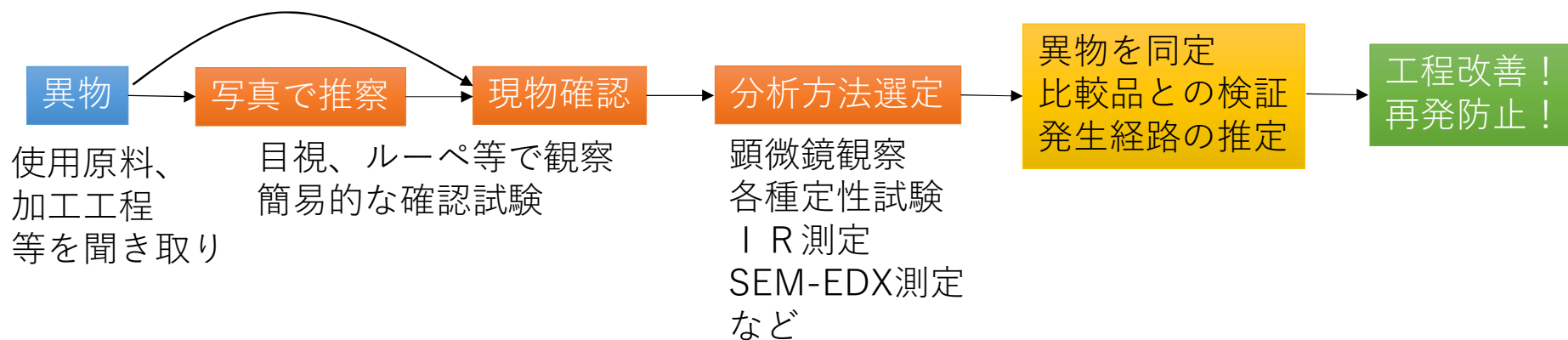


■ 混入異物が何かを知りたい（食品異物）

食品に混入している異物を特定し、その混入経路および混入した原因を含めて調査いたします。
混入物については、製造工程で使用する類似の資材との比較分析を行い、製造工程で混入したのか、あるいは製造工程以降で混入したのかを特定します。



■ 混入異物が何かを知りたい（食品以外）

化成品や成型品などに付着、埋没している混入異物を特定し、その原因および発生経路などを調査いたします。

分析事例

